

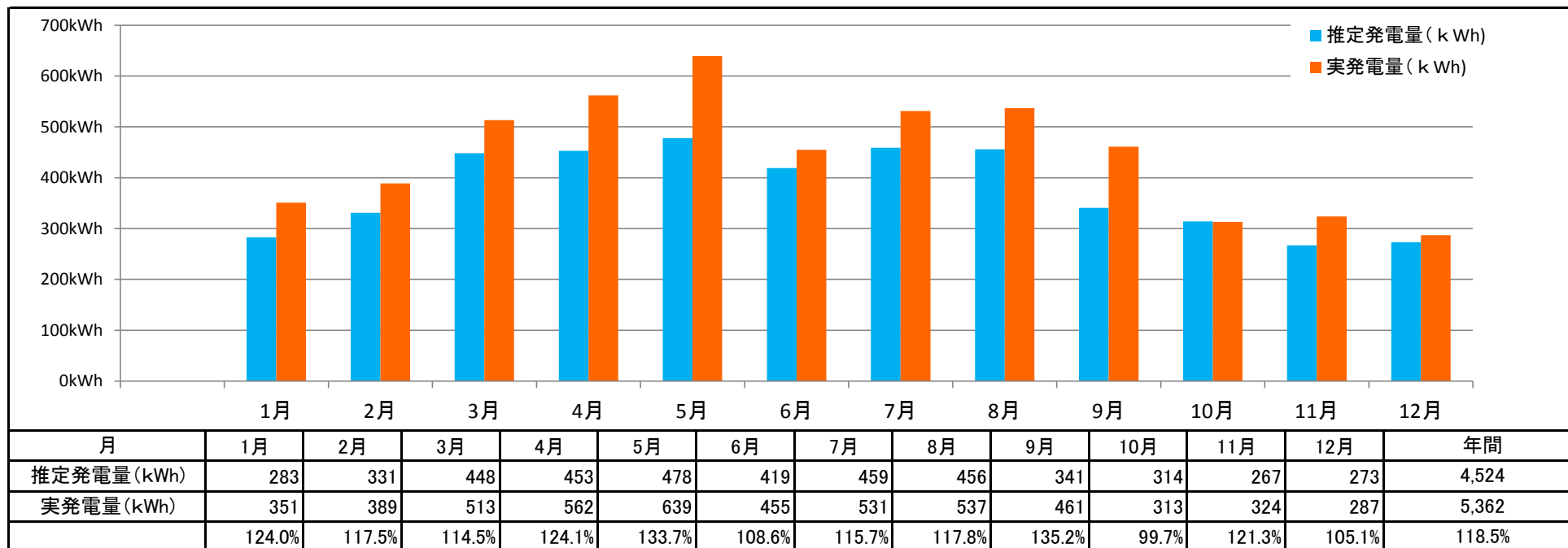
月	1月	2月	3月	4月	5月	6月	7月	8月	9月	10月	11月	12月	年間	SFシュミレーション値
設置前の電気代	11,101	10,898	9,504	9,407	7,682	7,304	10,729	12,281	13,615	8,351	8,801	7,551	¥117,224	¥117,224
設置後の電気代	8,570	6,920	4,999	4,393	4,279	3,991	4,946	7,014	5,824	5,078	5,236	6,497	¥67,747	¥112,690
節約でき電気代	2,531	3,978	4,505	5,014	3,403	3,313	5,783	5,267	7,791	3,273	3,565	1,054	¥49,477	¥4,534
売電料金	8,274	10,542	16,254	16,422	22,554	15,330	12,516	13,482	11,886	12,810	8,904	8,106	¥157,080	¥147,815
「節約できた電気代」と「売電料金」の合計	10,805	14,520	20,759	21,436	25,957	18,643	18,299	18,749	19,677	16,083	12,469	9,160	¥206,557	¥152,349

山梨県甲府市・Tさん宅の場合

設置容量: 4.08kW 設置方位: 東、西



シュミレーションよりも
年間
¥54,208もお得に!!
3年も早く償却できるかも!?



※推定発電電力量は、JIS C 8901「太陽光発電システムの発電電力量推定方式」に準じて、ソーラーフロンティア株式会社が指定する条件で試算しています